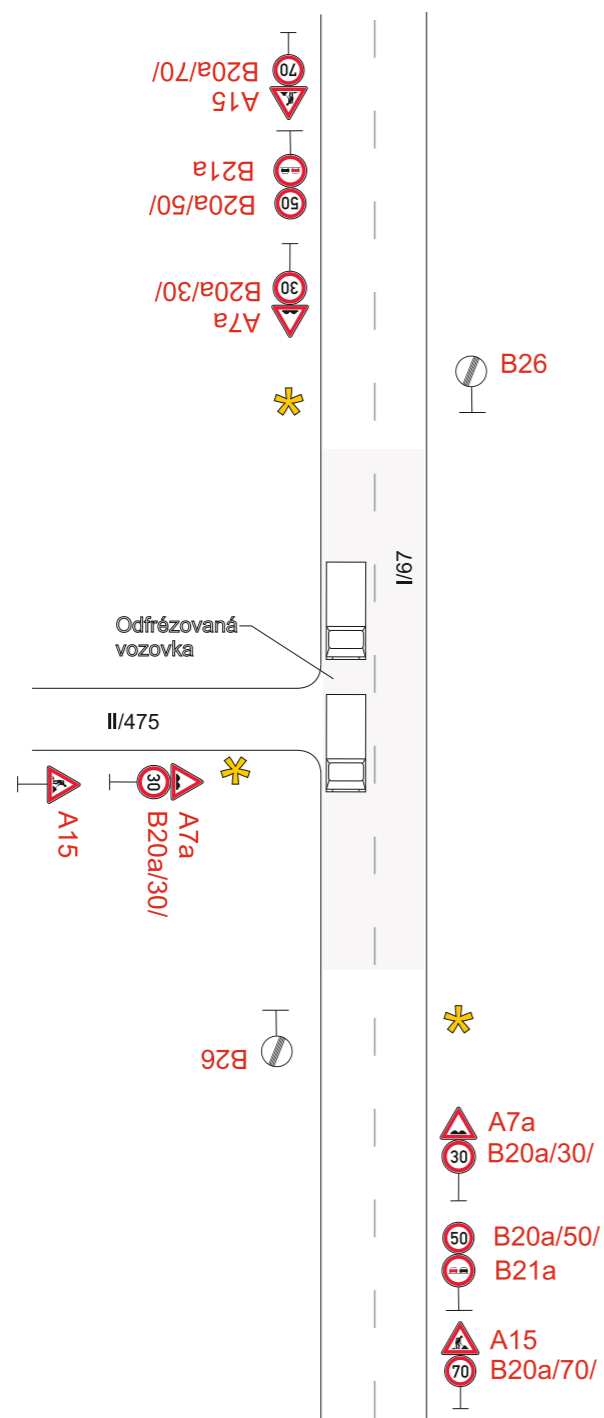
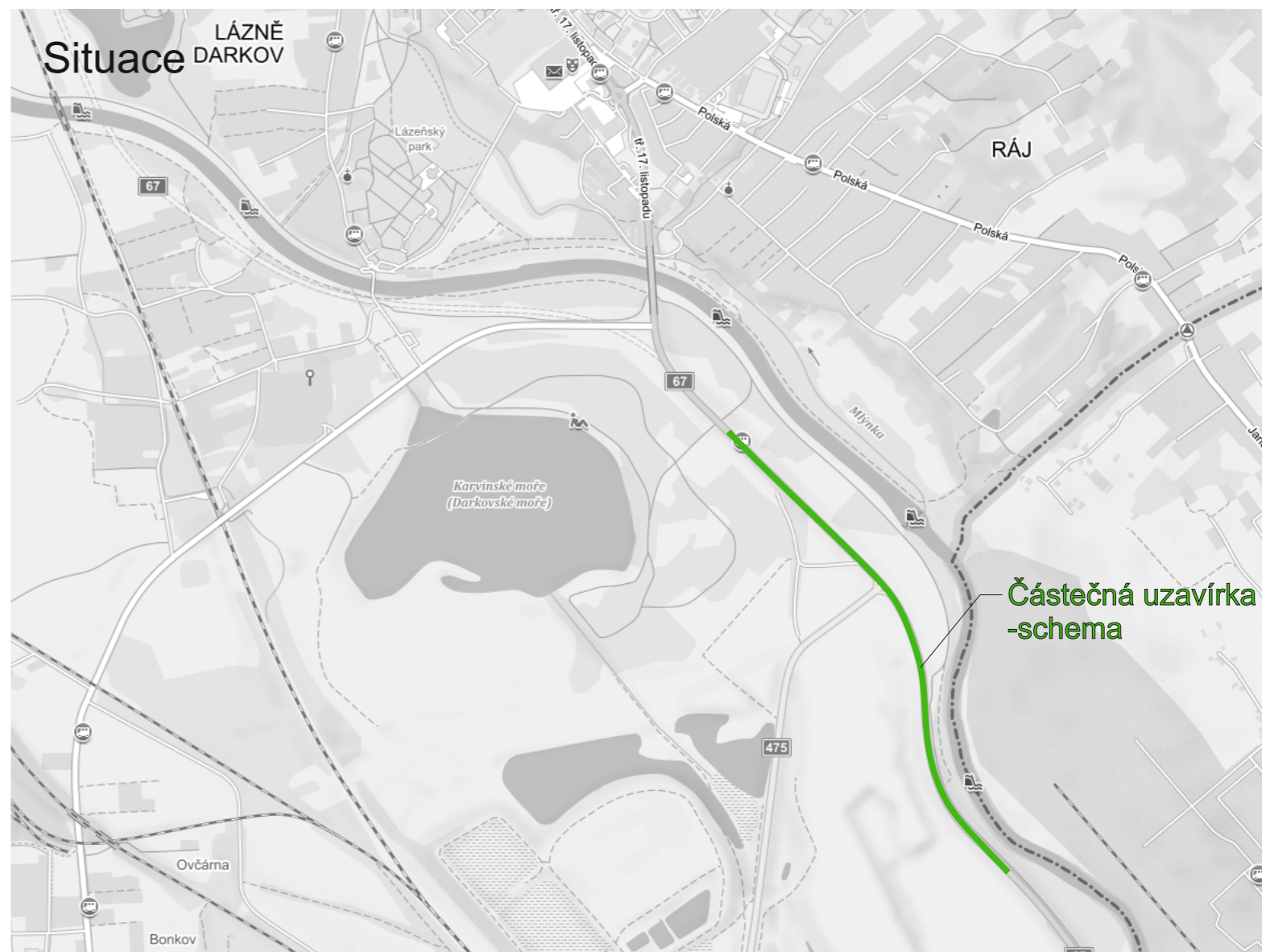


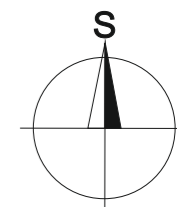
Schema - frézování



* Provoz bude řízen pracovníky stavby.



Částečná uzavírka -schema



Vypracoval: Bc. Martin Bodlák	Datum: 5.3.2021	SEKNE SEKNE, spol. s r.o. Hamerská 12, 772 00 Olomouc DIČ: CZ62363701 tel./fax: 585 311 867
Silnice I/67 oprava havarijního stavu		
Částečná uzavírka silnice I/67 - frézování		
Přechodné dopravní značení		