

Zveřejnění poskytnutých informací dle § 5 odst. 3 zákona č. 106/1999 Sb., o svobodném přístupu k informacím, ve znění pozdějších předpisů.

Žádost č. 36/2020 ze dne 21. 07. 2020

Informace týkající se pozemních staveb povolených stavební úřadem v období od 01. 04. 2020 do 30. 06. 2020

Vyřizoval: Odbor majetkový

TEXT ODPOVĚDI

Dne 21. 07. 2020 jsme obdrželi Vaši žádost dle zákona č. 106/1999 Sb., o svobodném přístupu k informacím, k výstavbě dětského hřiště na ul. U Lesa v městské části Karviná-Ráj. Jelikož se jednalo o umístění herních prvků včetně dopadové plochy, byla zpracována dokumentace, kterou Vám zasíláme přílohou.

TECHNICKÁ SPECIFIKACE

Houpačka čtyřmístná

(minimální požadovaný standard - může být nahrazen stejně kvalitní nebo kvalitnější alternativou):

Části čtyřmístné houpačky:

1x konstrukce vč. nosných řetězů a konzolí

1x dětská sedačka

3x sedátko

Max. výška volného pádu: 1,30 m

Min. dopadová plocha: 43,3 m²

Věkové určení: od 3 let

Materiál:

Konstrukce: nerezová ocel

- svislá nosná konstrukce: průměr trubky min. 60,3 mm, tloušťka stěny min. 2 mm.
- vodorovná nosná konstrukce: průměr trubky min. 88,9 mm, tloušťka stěny min. 3 mm.

Spojovací materiál a ostatní kovové části: nerezová ocel

Sedátka: umělá hmota s kovovou výztuží

Nosný řetěz: nerezová ocel, průměr min. 5 mm

Ilustrační foto:



Kolotoč

(minimální požadovaný standard - může být nahrazen stejně kvalitní nebo kvalitnější alternativou):

Části kolotoče:

- 1x konstrukce kolotoče,
- 1x podlaha z HPL
- 1x designový prvek z HDPE plastu,

Max. výška volného pádu: 0,60 m

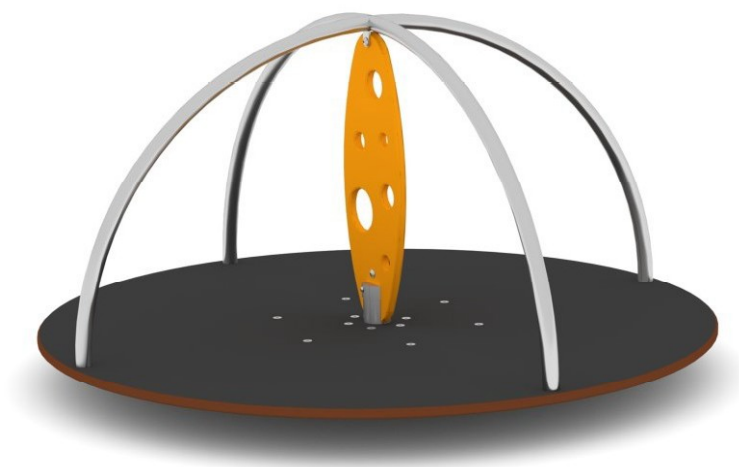
Min. dopadová plocha: 24,3 m²

Věkové určení: od 3 let

Materiál:

Konstrukce vč. spojovacího materiálu: nerezová ocel

- zábradlí kolotoče z trubky o průměru min. 33,7 mm o tloušťce stěny min. 2 mm.
- podlaha z HPL plastu, tloušťka min. 15 mm

Ilustrační foto:

Herní sestava - prolézačka

(minimální požadovaný standard - může být nahrazen stejně kvalitní nebo kvalitnější alternativou):

Části prolézačky:

1x konstrukce vč. sloupků a spojovacího materiálu
1x lanová trampolína,
1x skluzavka,
1x tubus lanový,
1x průlezová síť V,
1x síť stočená,
2x křížový žebřík,
1x lezecká stěna,
2x lano přímé,
1x podesta skluzavky,
1x závěsný mostek,
1x pavoučí síť,
1x síť trojúhelník,
1x síť klasická,

Max. výška volného pádu: 2 m

Min. dopadová plocha: 104m²

Věkové určení: od 3 let

Materiál:

Konstrukce vč. sloupků: nerezová ocel

Plastové díly: HDPE desky, tloušťka min. 19 mm

Sítě: lana s ocelovým jádrem, průměr min. 16 mm, spojovací prvky v systému např. Polyfix

Skluzavka: sedací část nerezová ocel

Spojovací materiál: nerezová ocel

Ilustrační foto:



Lavička

(minimální požadovaný standard - může být nahrazen stejně kvalitní nebo kvalitnější alternativou):

Části lavičky:

1x konstrukce,
dřevěný sedák,

Materiál:

Konstrukce: nerezová ocel

Dřevěné desky: dřevo dubové

Spojovací materiál: nerezová ocel

Ilustrační foto:

Odpadkový koš 50l

(minimální požadovaný standard - může být nahrazen stejně kvalitní nebo kvalitnější alternativou):

Materiál:

Konstrukce: nerezová ocel

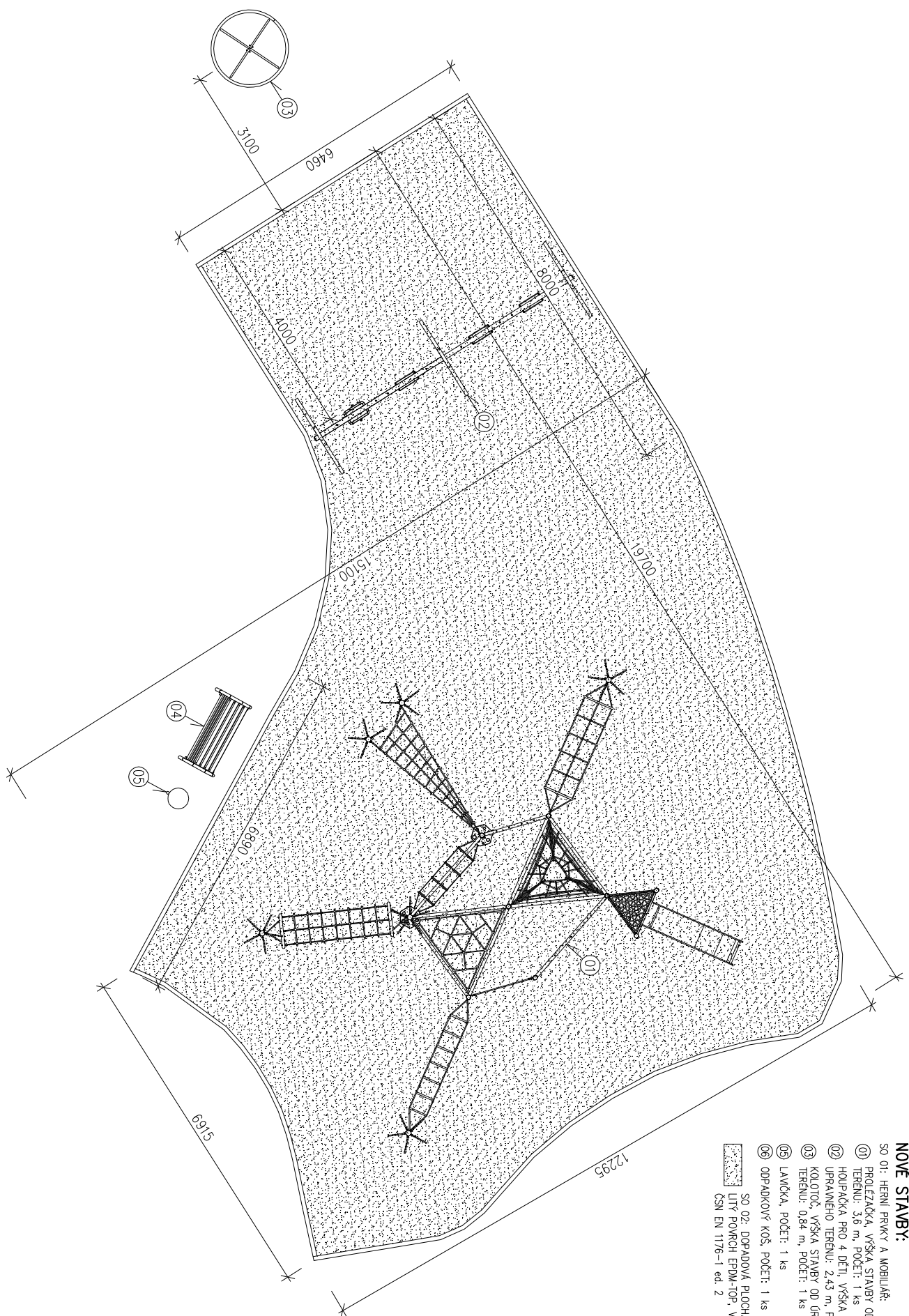
Spojovací materiál: nerezová ocel

Víko: HDPE

Vložka koše: plast

Ilustrační foto:





NOVÉ STAVBY:

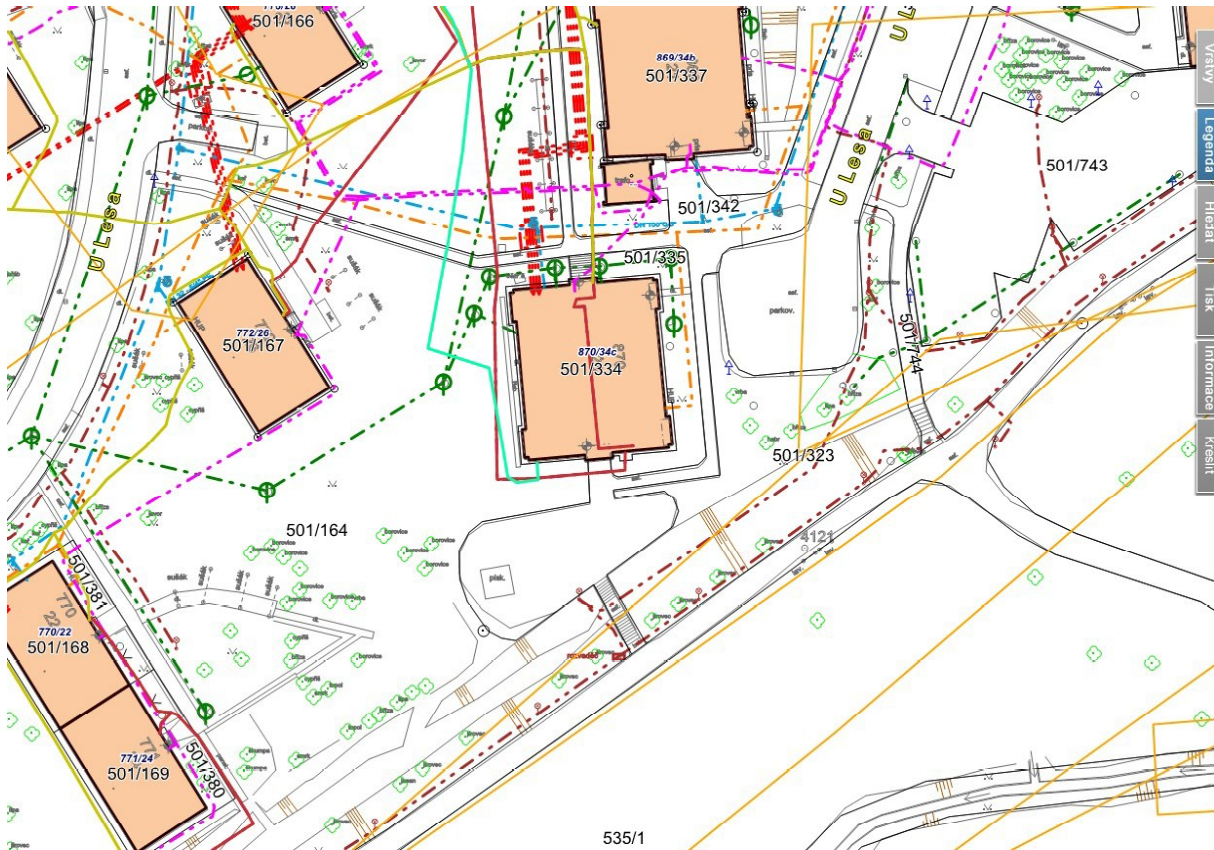
SO 01: HERNÍ PRVKY A MOBILIÁR:

- 01 PROLEZÁČKA, VÝŠKA STAVBY OD ÚROVNE UPRAVNEHO TERENU: 3,6 m, POČET: 1 ks
- 02 HOUPAČKA PRO 4 DETI, VÝŠKA STAVBY OD ÚROVNE UPRAVNEHO TERENU: 2,43 m, POČET: 1 ks
- 03 KOLOTOČ, VÝŠKA STAVBY OD ÚROVNE UPRAVNEHO TERENU: 0,84 m, POČET: 1 ks
- 04 LAVIČKA, POČET: 1 ks
- 05 ODPADKOVÝ KOŠ, POČET: 1 ks

SO 02: DOPADOVÁ PLOCHA:

- 01 LITÝ POKRCH EPDM-TOP VYHOVUJICI ČSN EN 1176-1 ed 2

KATASTRÁLNÍ OZEMÍ RAJ., POZEMEK PARC. Č. 50/764		STUPĚŇ	STS
NAZEV VYKRESU:		PÁRE	1
PŮDORYS HRŠTĚ		REVIZE	0
NAZEV STAVBY:		DATAJ	5/2019
DĚTSKÉ HRŠTĚ V LOKALITĚ VNITROBLOKU UL. U LEŠA		FORMÁT	2x44
Č. P. 869-870		ARCHIV. Č. VYKR.	MĚRITKO
			1 : 75



Legenda

Vrstvy

Legenda

Hiclat

Tisk

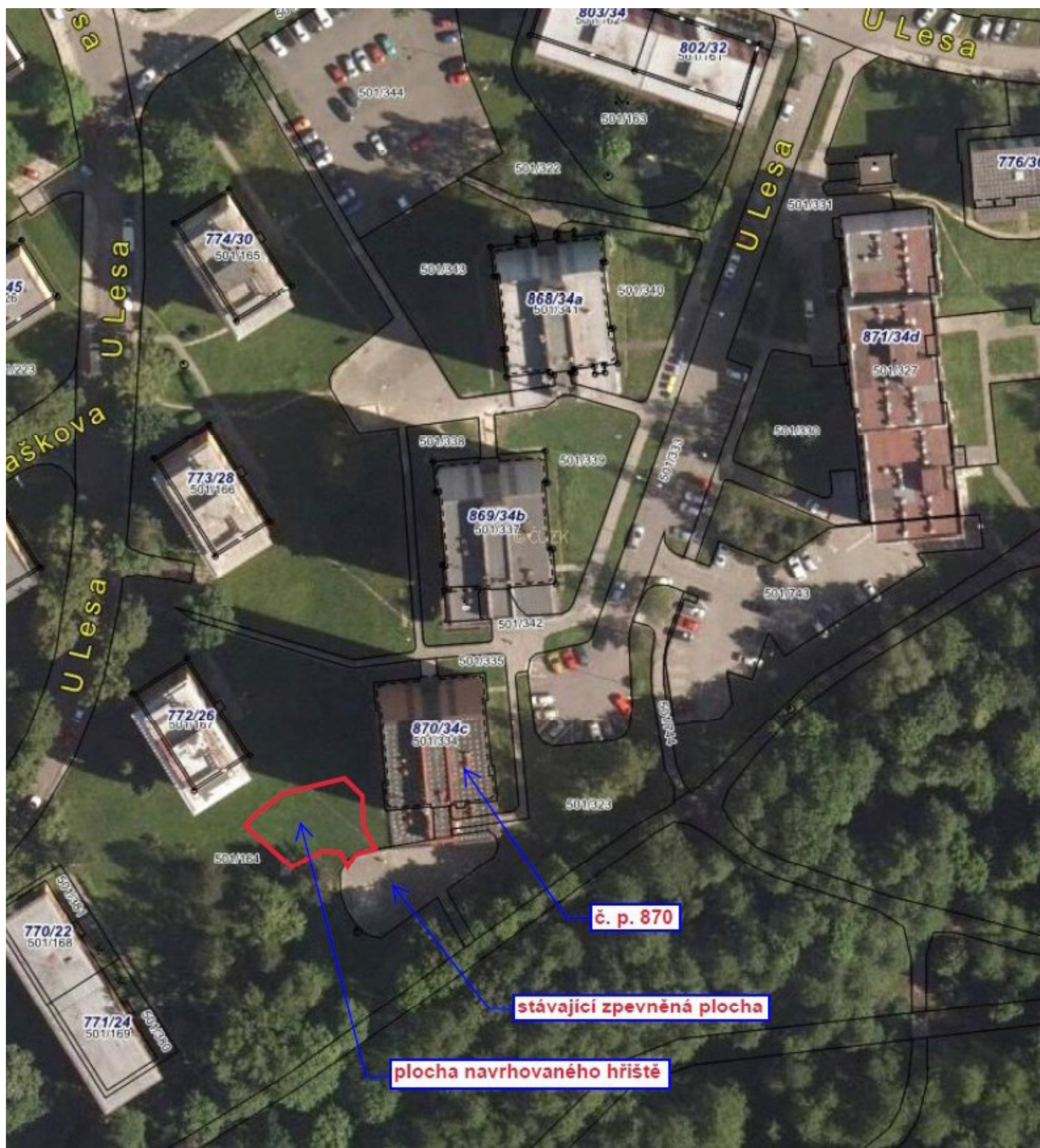
Informace

Kreslit

	budova/stavebni objekt
	tele_CETIN
	tele_PODA
	tele_UPC ČR
	TM elektro (CEZ Distribuce)
	TM kanalizace (SmVaK)
	TM plynovod (RWE)
	TM polohopis
	TM telekomunikace (CETIN, SMK)
	TM teplovod (Veolia ČR)
	TM veřejné osvětlení (SMK)
	TM vodovod (SmVaK)

535/1

Letecký snímek – hřiště v lokalitě vnitrobloku na ul. U Lesa č. p. 869-870 v Karviné-Ráji





VIZUALIZACE NAVRŽENÉHO HŘIŠTĚ



VIZUALIZACE NAVRŽENÉHO HŘIŠTĚ