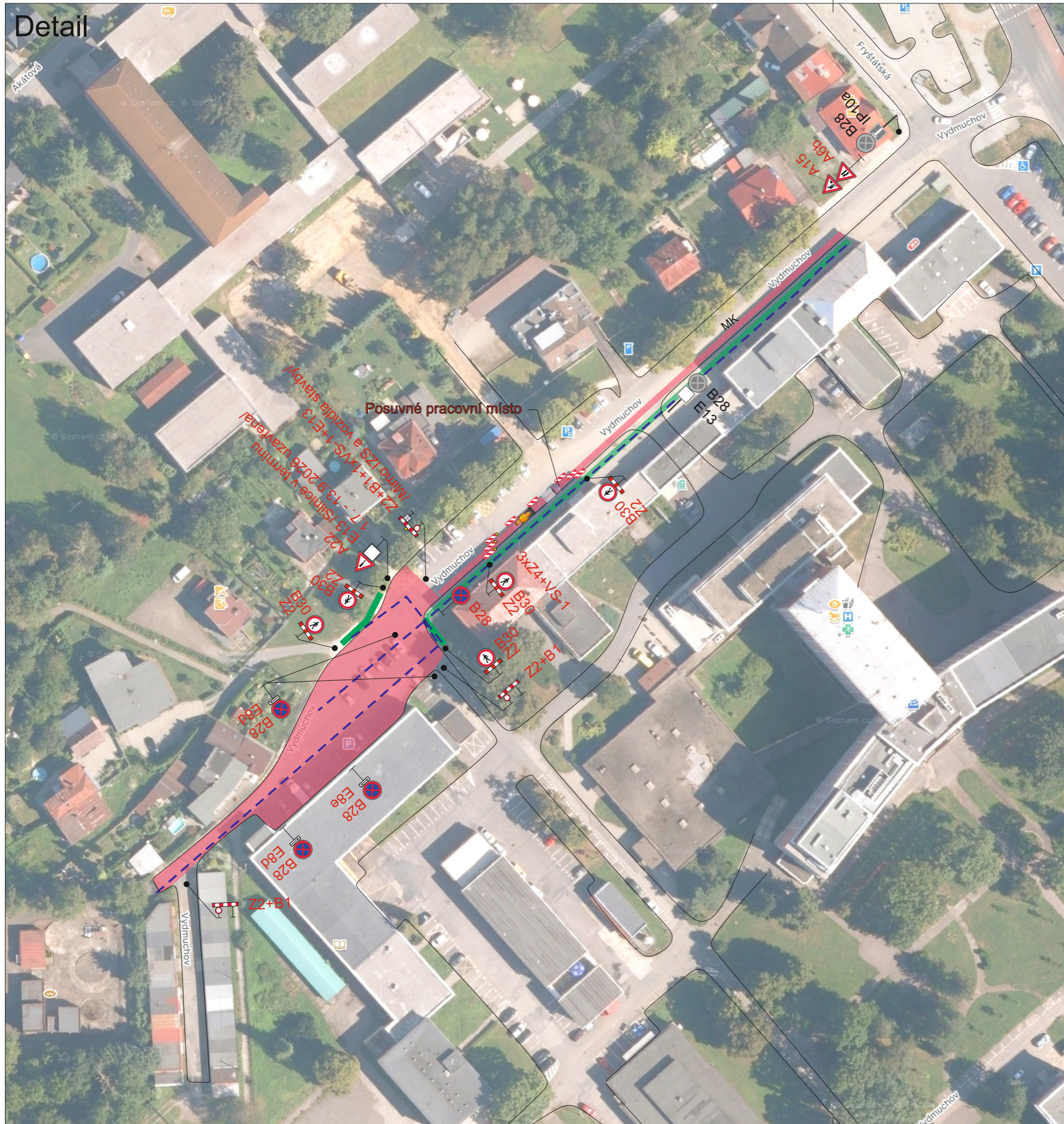
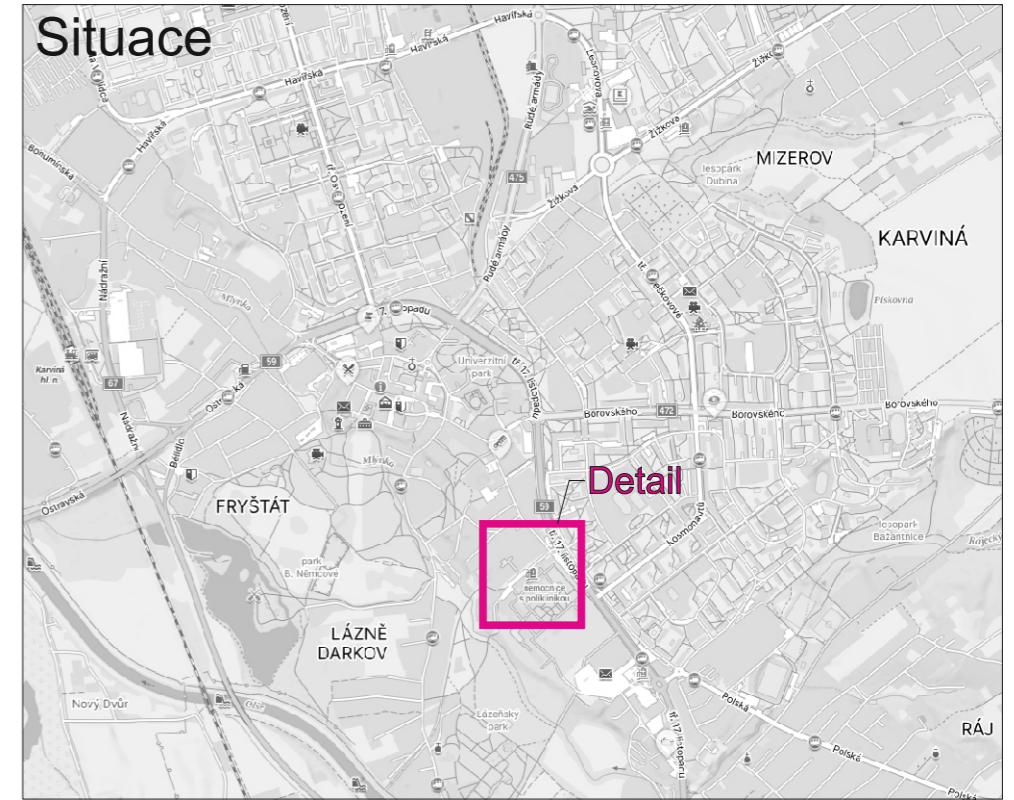







Detail

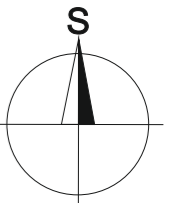


Situace



Legenda:

-  IP10a Trvalé dopravní značení
-  B28 Přechodné dopravní značení
-  Pracovní místo - komunikace
-  Pracovní místo - chodník
-  Trasa kanalizace



Trvalé dopravní značení, které bude v rozporu s přechodným dopravním značením, bude dočasně zneplatněno.
 Dopravní značení B28 s datem platnosti a A22+E13 bude umístěno 7 dní před zahájením stavby.

Vypracoval: Bc. Martin Bodlák	Datum: 5.2.2026	SEKNE SEKNE, spol. s r.o. Hamerská 12, 772 00 Olomouc DIČ: CZ62363701 tel./fax: 585 311 867	
Název akce: Rekonstrukce kanalizace - - Nemocnice Karviná-Ráj - - vnitřní kanalizace			
Název objektu: Přechodné dopravní značení	Formát: 2xA4	Č. výkresu: 1	Č. soupavy:
Příloha: Situace			