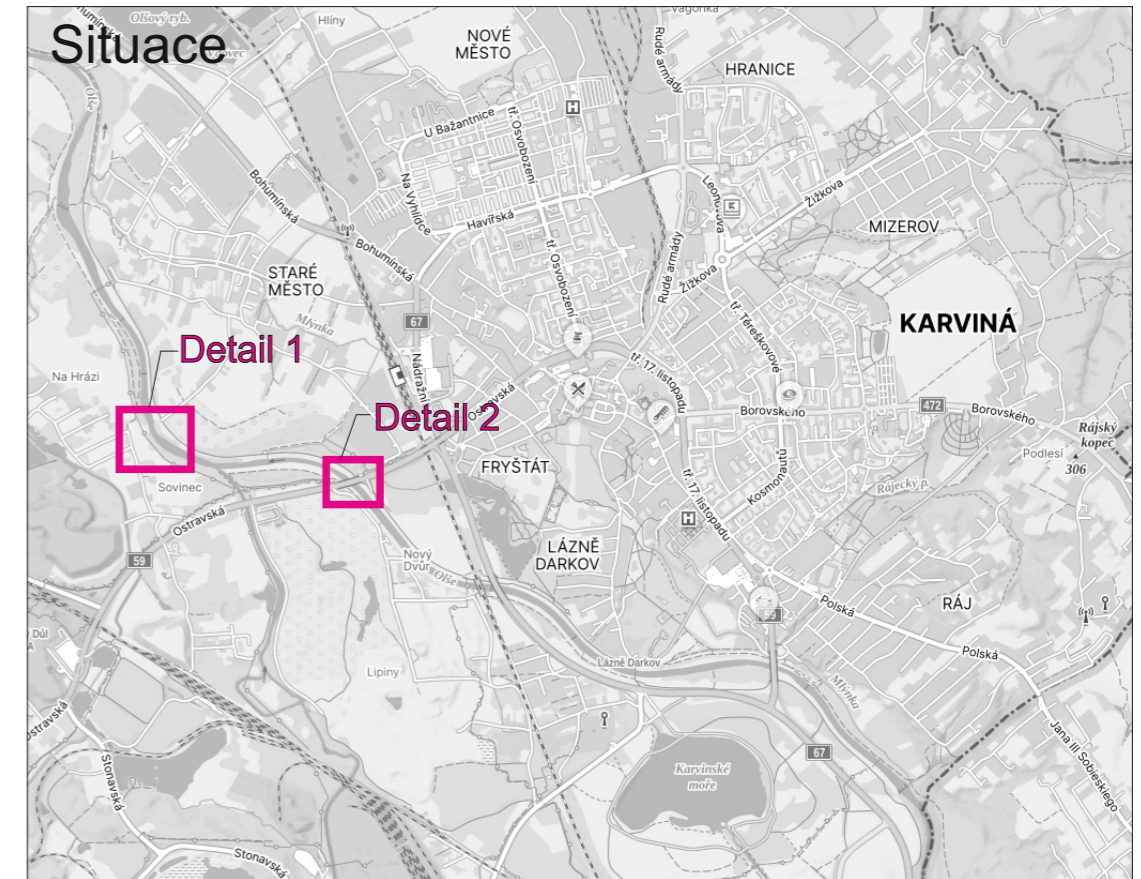
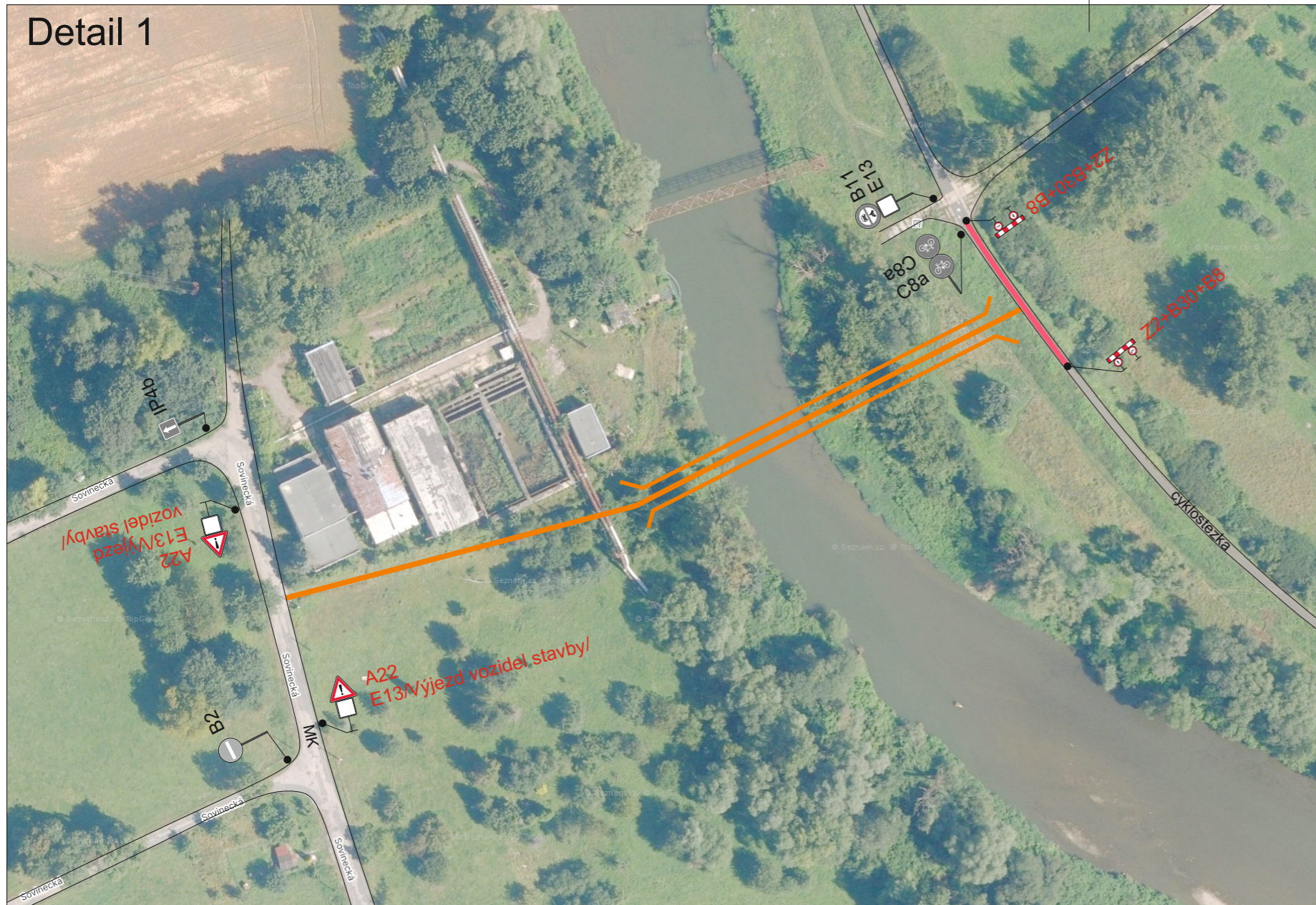
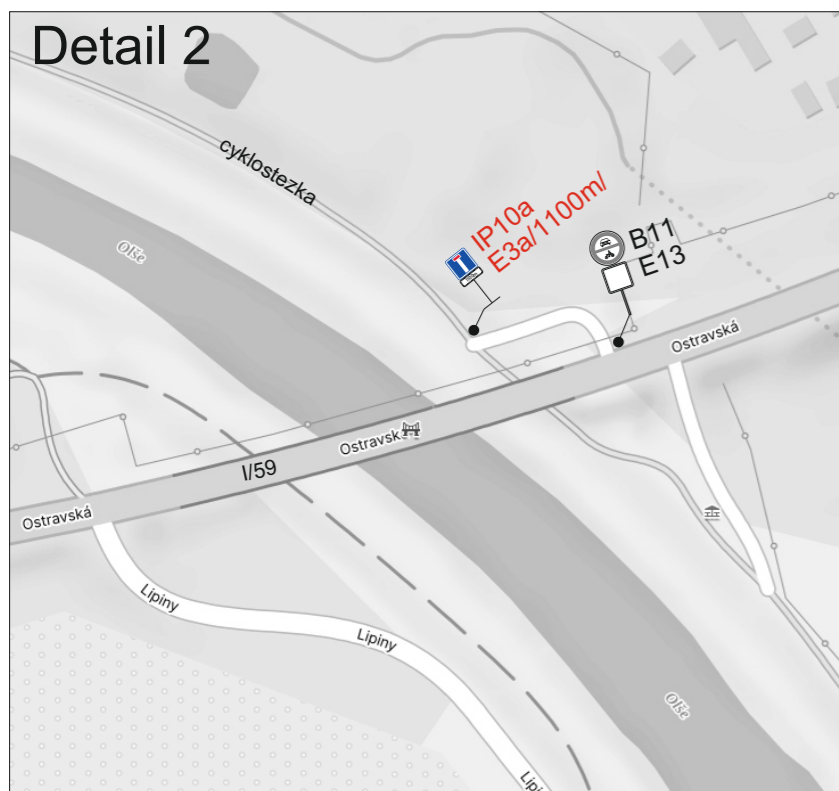






Detail 1

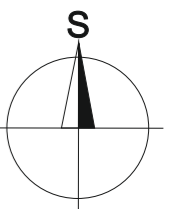


Detail 2




Legenda:

-  B11 Trvalé dopravní značení
-  IP10a Přechodné dopravní značení
-  Uzavřený úsek
-  Stavba lávky



Trvalé dopravní značení, které bude v rozporu s přechodným dopravním značením, bude dočasně zneplatněno.

Vypracoval: Bc. Martin Bodlák	Datum: 8.4.2026	 SEKNE, spol. s r.o. Hamerská 12, 772 00 Olomouc DIČ: CZ62363701 tel./fax: 585 311 867
Název akce: Revitalizace břehů řeky Olše v Karviné - Starém Městě včetně vybudování lávky pro chodce		
Název objektu: Přechodné dopravní značení	Formát: 2xA4	Č. výkresu: 1
Příloha: Situace		Č. soupravy: