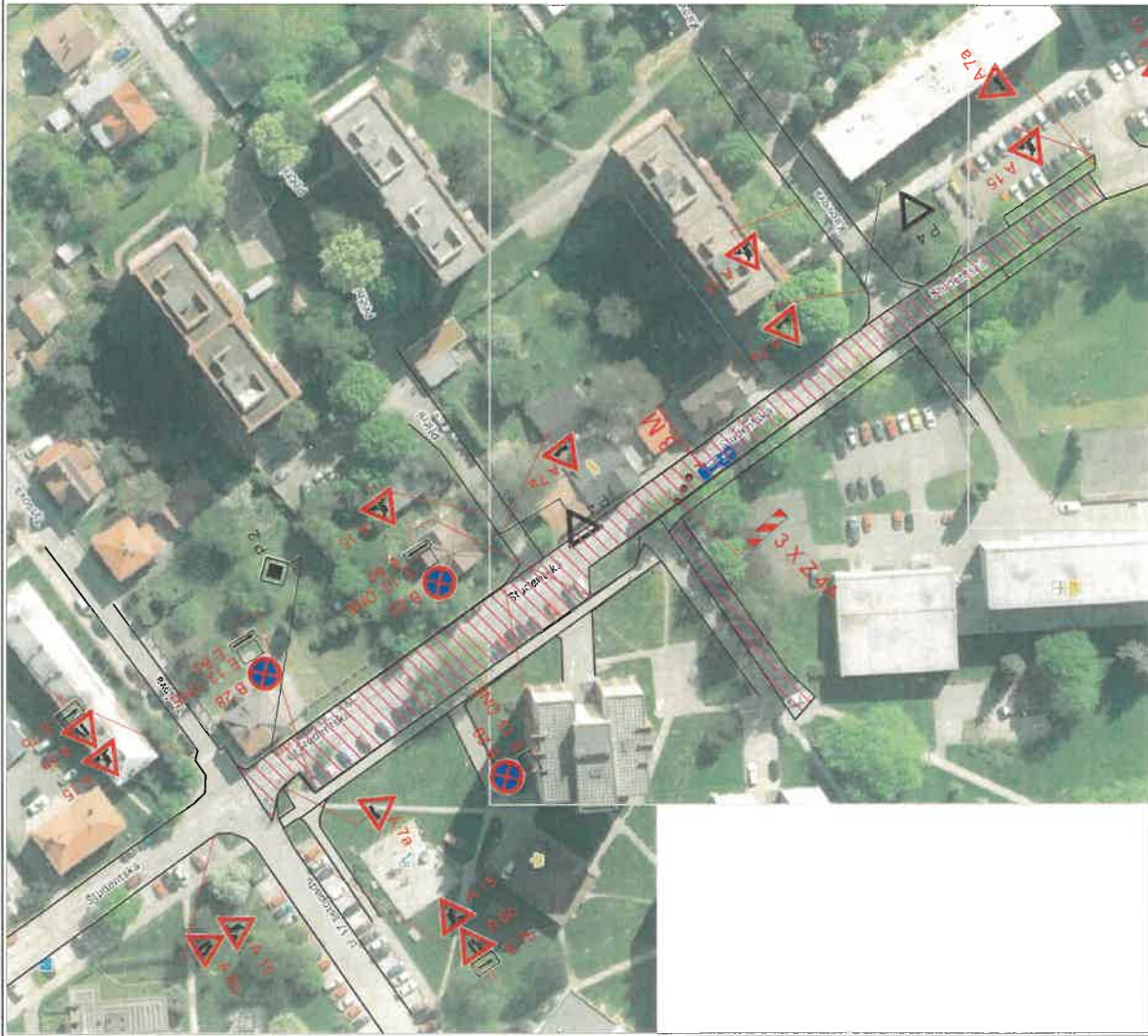


LEGENDA

NAVRHOVANÉ DZ
 STÁVAJÍCÍ DZ

REVIZIE	1	2	3	4	5	6	7	8	9	10	11	12	13	14	15	16	17	18	19	20	21	22	23	24	25	26	27	28	29	30	31	32	33	34	35	36	37	38	39	40	41	42	43	44	45	46	47	48	49	50	51	52	53	54	55	56	57	58	59	60	61	62	63	64	65	66	67	68	69	70	71	72	73	74	75	76	77	78	79	80	81	82	83	84	85	86	87	88	89	90	91	92	93	94	95	96	97	98	99	100
VYPRACOVAL: Bc. Michal Janáček +420 721 238 394 STAVEBNÍK:		KONTROLOVAL: Bc. Michal Janáček michal.janacek@zmadema.cz		MÍSTO STAVBY: KARVÍNÁ, STUDENTSKÁ		AKCE:		OPRAVA CHODNÍKU PODÉL UL. STUDENTSKÉ V KARVÍNĚ		OBSAH VÝKRESU: SITUACE - NÁVRH PDZ		DATUM 10.8.2025		STUPĚŇ STAVOVÁNÍ DZ 2025		Č. ZÁKAZKY 2025		FORMÁT A3 (296x)		MĚŘÍTKO		OZNAČENÍ VÝKRESU 1																																																																														

PROJEKT ŘEŠÍ OPRAVU CHODNÍKU PODÉL UL. STUDENTSKÉ V KARVÍNĚ.
 ETAPA ŘEŠÍ UZAVÍRKU CHODNÍKU PŘI VÝMĚNĚ OBRUBNÍKU A OPRAVĚ ZAMKOVÉ DLAŽBY DLE POŽADAVKU ZADAVATELE (B30 SE UMÍSTÍ DLE SITUACE OPRAVY).
 OMEZENÍ DOPRAVY BUDE POSTUPNĚ PO 30 M S PRŮJEZDEM 3 M. V PŘÍPADĚ VÝMĚNY OBRUBNÍKU PODÉL PARKOVISTĚ BUDE UMÍSTĚNO PDZ B28 - 7 DNŮ PŘED REALIZACÍ.



POSTUPNÉ FRÉZOVÁNÍ
KOMUNIKACE PO J. PRUHU



LEGENDA

▲ A15 NAVRHOVANÉ DZ
▼ P4 STÁVAJÍCÍ DZ

EVJ	101	102	103	ROZETI	104	105	106	107	108	109	110
VYPRACOVAL: Bc. Michal Jánecík +420 721 338 394 michal.janecik@zmadama.cz		KONTROLOVAL: Bc. Michal Jánecík michal.janecik@zmadama.cz		ZNAKOVÁ MA www.znakova.cz		DATUM 10.8.2025		STUPEŇ STANOVENÍ DZ		Č. ZÁKAZKY 2025	
MÍSTO STAVBY: KARVÍNÁ, STUDENTSKÁ						AKCE: OPRAVA CHODNÍKU PODÉL UL. STUDENTSKÉ V KARVÍNÉ					
STAVEBNÍK:						POMÁT: AZ (2044)					
OBSAH VÝKRESU: SITUACE - NÁVRH PDZ						MĚŘITKO OPRAVENÍ VÝKRESU 2					

PROJEKT ŘEŠÍ OPRAVU CHODNÍKU PODÉL UL. STUDENTSKÉ V KARVÍNÉ.
ETAPA ŘEŠÍ FRÉZOVÁNÍ KOMUNIKACE PODÉL OBRUBNÍKU. PO PROVEDENÍ FRÉZOVÁNÍ ZŮSTANE DO POKLÁDKY JEN PDZ – A7a + A15
V PŘÍPADĚ FRÉZOVÁNÍ PODÉL PARKOVISTE BUDE B28 UMÍSTĚNO 7 DNŮ PŘED REALIZACÍ.

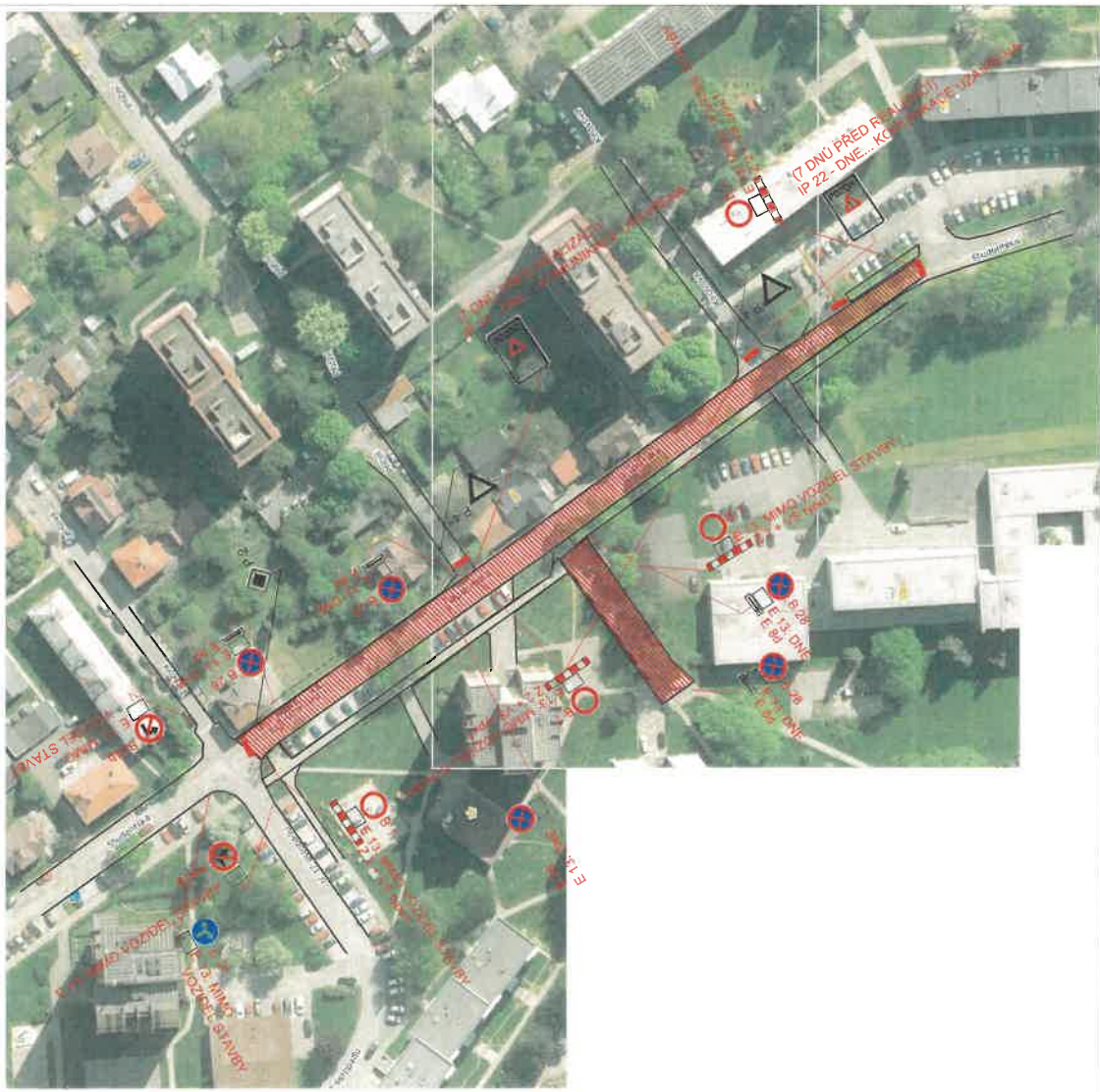


**UZÁVĚRNÁ ČÁST
POKLADKA**

LEGENDA

NAVRHOVÁNÉ DZ
STAVAJÍCÍ DZ

PROJEKTANT	STAVĚNÍK	STAVĚNÍK	STAVĚNÍK
BO. MICHAL JAROŠEK	BO. MICHAL JAROŠEK	BO. MICHAL JAROŠEK	BO. MICHAL JAROŠEK
1-430 721 338 394	michal.jarosek@madama.cz		
MÍSTO STAVBY: KARVINA, STUDENTSKÁ			
STAVĚBNÍK:			
AKCE:	OPRAVA CHODNÍKU PODÉL UL. STUDENTSKÉ V KARVINĚ		
OBHAB VÝKRESU:	SITUACE - NÁVRH PDZ		
STAVBA	DATA	STAVBA	STAVBA
	10.8.2025	2025	
		AS (20A4)	
		3	



PROJEKT ŘEŠÍ OPRAVU CHODNÍKU PODÉL UL. STUDENTSKÉ V KARVINĚ.
 ETAPA ŘEŠÍ UZÁVĚRKY KOMUNIKACE UL. STUDENTSKÁ – REALIZACE MOŽNÁ PO ZPRŮJEDNĚNÍ UL. STUDENTSKÁ O 100 M DÁLE (JINÁ UZÁVĚRKA).
 INFORMACE O UZÁVĚRCE PRO UL. KIROVOVA A PŘÍČNÍ BUDE UMÍSTĚNO 7 DNŮ PŘED REALIZACÍ.